

## gniazdo - GMSTB 2,5/10-GF-7,62 - 1806300

Należy pamiętać, że podane dane pochodzą z katalogu online. Proszę o pobranie kompletnych informacji i danych z dokumentacji użytkownika. Obowiązują ogólne warunki użytkowania dla materiałów pobieranych przez Internet. (<http://phoenixcontact.pl/download>)

Gniazdo, Prąd znamionowy: 12 A, Napięcie znamionowe (III/2): 630 V, Liczba pól: 10, Wymiar rastra: 7,62 mm, Kolor: zielony, Powierzchnia styku: cynowy, Montaż: Lutowanie na fali




### Właściwości produktu

- ✓ Kierunek wtykania równoległy do płytki drukowanej
- ✓ Gniazdo z kątowymi kołkami lutowniczymi dla aplikacji 630 V (III/2)
- ✓ Najwyższa elastyczność w projektowaniu urządzeń — jedna listwa do wielu złączy wtykowych z różnymi rodzajami połączeń
- ✓ Popularna zasada montażu umożliwia ogólnosiłowe zastosowanie
- ✓ Większe wymiary rastra do podwyższonych wymagań w związku z napięciem



### Dane handlowe

|                                     |   |
|-------------------------------------|---|
| Jednostka opakowania                | 50 STK  |
| GTIN                                | <br>4 017918 046972 |
| GTIN                                | 4017918046972   |
| Waga jednej sztuki (bez opakowania) | 0,006 kg  |
| Numer taryfy celnej                 | 85366990  |
| Kraj pochodzenia                    | Niemcy  |

### Dane techniczne

#### Wymiary

|                            |           |
|----------------------------|-----------|
| Długość                    | 12 mm     |
| Wymiar rastra              | 7,62 mm   |
| Wymiar a                   | 68,58 mm  |
| Szerokość                  | 86,78 mm  |
| Wysokość konstr.           | 8,6 mm    |
| Wysokość                   | 11,8 mm   |
| Długość kołka lutowniczego | 3,2 mm    |
| wymiary kołka              | 1,0 x 1,0 |

# gniazdo - GMSTB 2,5/10-GF-7,62 - 1806300

## Dane techniczne

### Wymiary

|                 |        |
|-----------------|--------|
| Średnica otworu | 1,4 mm |
|-----------------|--------|

### Informacje ogólne

|                                     |                 |
|-------------------------------------|-----------------|
| Rodzina produktów                   | GMSTB 2,5/..-GF |
| Grupa materiału izolacyjnego        | I               |
| Znamionowe napięcie udarowe (III/3) | 6 kV            |
| Znamionowe napięcie udarowe (III/2) | 6 kV            |
| znamionowe napięcie udarowe (II/2)  | 6 kV            |
| Napięcie znamionowe (III/3)         | 400 V           |
| Napięcie znamionowe (III/2)         | 630 V           |
| napięcie znamionowe (II/2)          | 630 V           |
| Przyłącze według normy              | EN-VDE          |
| Prąd znamionowy $I_N$               | 12 A            |
| Maksymalny prąd obciążenia          | 12 A            |
| Materiał izolacyjny                 | PA              |
| Klasa palności wg UL 94             | V0              |
| Kolor                               | zielony         |
| Liczba biegunów                     | 10              |

### Normy i przepisy

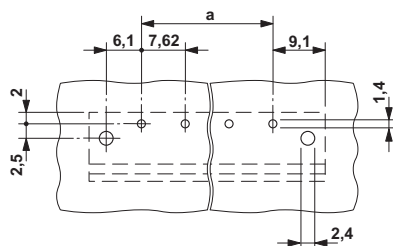
|                         |        |
|-------------------------|--------|
| Przyłącze według normy  | EN-VDE |
|                         | CSA    |
| Klasa palności wg UL 94 | V0     |

### Environmental Product Compliance

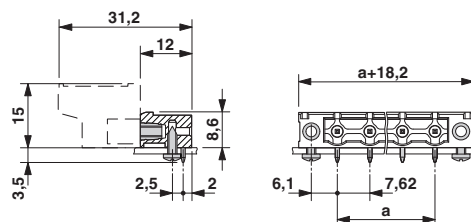
|            |   |
|------------|---|
| China RoHS | Okres dla użytkowania zgodnego z przeznaczeniem (EFUP): 50 lat  |
|            | Informacje na temat substancji niebezpiecznych można znaleźć w deklaracji producenta w zakładce „Do pobrania” |

## Rysunki

Szablon wierceń



Rysunek wymiarowy



## gniazdo - GMSTB 2,5/10-GF-7,62 - 1806300

### Klasyfikacje

#### eCl@ss

|            |          |
|------------|----------|
| eCl@ss 4.0 | 272607xx |
| eCl@ss 4.1 | 27260701 |
| eCl@ss 5.0 | 27260701 |
| eCl@ss 5.1 | 27260701 |
| eCl@ss 6.0 | 27260704 |
| eCl@ss 7.0 | 27440402 |
| eCl@ss 8.0 | 27440402 |
| eCl@ss 9.0 | 27440402 |

#### ETIM

|          |          |
|----------|----------|
| ETIM 3.0 | EC001121 |
| ETIM 4.0 | EC002637 |
| ETIM 5.0 | EC002637 |
| ETIM 6.0 | EC002637 |

#### UNSPSC

|               |          |
|---------------|----------|
| UNSPSC 6.01   | 30211810 |
| UNSPSC 7.0901 | 39121409 |
| UNSPSC 11     | 39121409 |
| UNSPSC 12.01  | 39121409 |
| UNSPSC 13.2   | 39121409 |

### Aprobaty


#### Aprobaty

#### Aprobaty

CSA / UL Recognized / VDE Gutachten mit Fertigungsüberwachung / cUL Recognized / IECCEB Scheme / EAC / cULus Recognized


#### Aprobaty Ex


### Szczegóły aprobat


|                        |   |   |       |
|------------------------|---|---|-------|
| CSA                    |  | <a href="http://www.csagroup.org/services/testing-and-certification/certified-product-listing/">http://www.csagroup.org/services/testing-and-certification/certified-product-listing/</a> | 13631 |
|                        | B   | D   |       |
| Prąd znamionowy IN     | 10 A  | 10 A  |       |
| Napięcie znamionowe UN | 300 V   | 300 V   |       |


## gniazdo - GMSTB 2,5/10-GF-7,62 - 1806300


### Aprobaty

|                        |   |   |              |
|------------------------|---|---|--------------|
| UL Recognized          |  | <a href="http://database.ul.com/cgi-bin/XYV/template/LISEXT/1FRAME/index.htm">http://database.ul.com/cgi-bin/XYV/template/LISEXT/1FRAME/index.htm</a> | FILE E 60425 |
|                        | B   | D   |              |
| Prąd znamionowy IN     | 15 A  | 10 A  |              |
| Napięcie znamionowe UN | 300 V   | 300 V   |              |

|   |   |   |          |
|---|---|---|----------|
| VDE Gutachten mit Fertigungsüberwachung |  | <a href="http://www.vde.com/de/Institut/Online-Service/VDE-gepruefteProdukte/Seiten/Online-Suche.aspx">http://www.vde.com/de/Institut/Online-Service/VDE-gepruefteProdukte/Seiten/Online-Suche.aspx</a> | 40004701 |
|   |   |   |          |
| Prąd znamionowy IN                      | 12 A  |   |          |
| Napięcie znamionowe UN                  | 400 V   |   |          |

|                        |  |   |              |
|------------------------|--|---|--------------|
| cUL Recognized         |  | <a href="http://database.ul.com/cgi-bin/XYV/template/LISEXT/1FRAME/index.htm">http://database.ul.com/cgi-bin/XYV/template/LISEXT/1FRAME/index.htm</a> | FILE E 60425 |
|                        | B  | D   |              |
| Prąd znamionowy IN     | 15 A   | 10 A  |              |
| Napięcie znamionowe UN | 300 V  | 300 V   |              |

|                        |   |   |                |
|------------------------|---|---|----------------|
| IECEE CB Scheme        |  | <a href="http://www.iecee.org/">http://www.iecee.org/</a> | DE1-56062-B1B2 |
|                        |   |   |                |
| Prąd znamionowy IN     | 12 A  |   |                |
| Napięcie znamionowe UN | 400 V   |   |                |

|     |   |         |
|-----|---|---------|
| EAC |  | B.01742 |
|-----|---|---------|

|                  |   |   |
|------------------|---|---|
| cULus Recognized |  | <a href="http://database.ul.com/cgi-bin/XYV/template/LISEXT/1FRAME/index.htm">http://database.ul.com/cgi-bin/XYV/template/LISEXT/1FRAME/index.htm</a> |
|------------------|---|---|