

## gniazdo - IC 2,5/ 5-GF-5,08 - 1825158

Należy pamiętać, że podane dane pochodzą z katalogu online. Proszę o pobranie kompletnych informacji i danych z dokumentacji użytkownika. Obowiązują ogólne warunki użytkowania dla materiałów pobieranych przez Internet. (<http://phoenixcontact.pl/download>)

Gniazdo, Prąd znamionowy: 12 A, Napięcie znamionowe (III/2): 320 V, Liczba pól: 5, Wymiar rastra: 5,08 mm, Kolor: zielony, Powierzchnia styku: cynowy, Montaż: Lutowanie na fali



Na rysunku przedstawiono wersję 10-biegunową produktu

### Właściwości produktu

- ✓ Najwyższa elastyczność w projektowaniu urządzeń — jedna listwa do wielu złączy wtykowych z różnymi rodzajami połączeń
- ✓ Przykręcany kołnierz zapewniający najwyższy poziom stabilności mechanicznej
- ✓ Popularna zasada montażu umożliwia ogólnoswiatowe zastosowanie
- ✓ Odwrócona podstawa z konektorami żeńskimi do zabezpieczonych przed dotykiem wyjść urządzeń lub połączeń pomiędzy płytkami
- ✓ Łatwa wymiana płytek drukowanych dzięki wtykanym podzespołom



### Dane handlowe

Jednostka opakowania	50 STK
GTIN	
GTIN	4017918049416
Waga jednej sztuki (bez opakowania)	0,004 kg
Numer taryfy celnej	85366990
Kraj pochodzenia	Niemcy

### Dane techniczne

#### Wymiary

Długość	18,9 mm
Wymiar rastra	5,08 mm
Wymiar a	20,32 mm
Szerokość	35,52 mm
Wysokość konstr.	10,2 mm
Wysokość	13,7 mm
Długość kolka lutowniczego	3,5 mm

## gniazdo - IC 2,5/ 5-GF-5,08 - 1825158

### Dane techniczne

#### Wymiary

wymiary kołka	0,48 x 1,14
Odstępy między kołkami	5,08 mm
Średnica otworu	1,4 mm

#### Informacje ogólne

Rodzina produktów	IC 2,5/..-GF
Grupa materiału izolacyjnego	I
Znamionowe napięcie udarowe (III/3)	4 kV
Znamionowe napięcie udarowe (III/2)	4 kV
znamionowe napięcie udarowe (II/2)	4 kV
Napięcie znamionowe (III/3)	320 V
Napięcie znamionowe (III/2)	320 V
napięcie znamionowe (II/2)	630 V
Przylącze według normy	EN-VDE
Prąd znamionowy $I_N$	12 A
Maksymalny prąd obciążenia	12 A
Materiał izolacyjny	PA
Klasa palności wg UL 94	V0
Kolor	zielony
Liczba biegunów	5

#### Normy i przepisy

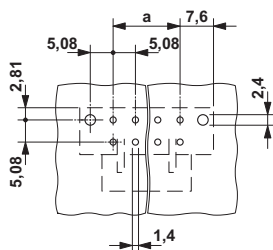
Przylącze według normy	EN-VDE
	CSA
Klasa palności wg UL 94	V0

#### Environmental Product Compliance

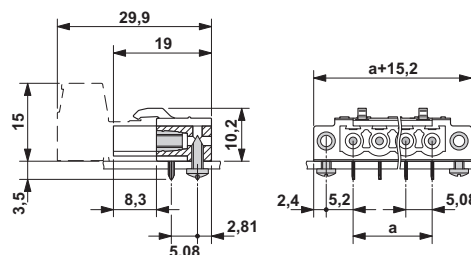
China RoHS	Okres dla użytkowania zgodnego z przeznaczeniem (EFUP): 50 lat
	Informacje na temat substancji niebezpiecznych można znaleźć w deklaracji producenta w zakładce „Do pobrania”

### Rysunki

Szablon wierceń

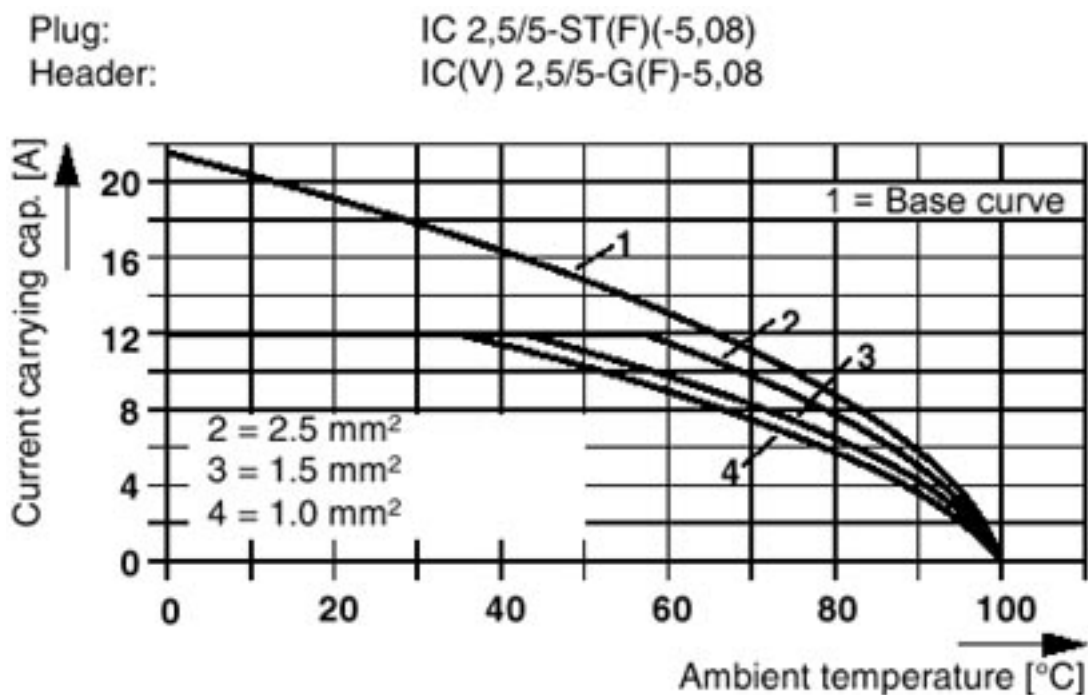


Rysunek wymiarowy



## gniazdo - IC 2,5/ 5-GF-5,08 - 1825158

Wykres



### Klasyfikacje

eCl@ss

eCl@ss 4.0	272607xx
eCl@ss 4.1	27260701
eCl@ss 5.0	27260701
eCl@ss 5.1	27260701
eCl@ss 6.0	27260704
eCl@ss 7.0	27440402
eCl@ss 8.0	27440402
eCl@ss 9.0	27440402

ETIM

ETIM 3.0	EC001121
ETIM 4.0	EC002637
ETIM 5.0	EC002637
ETIM 6.0	EC002637

UNSPSC

UNSPSC 6.01	30211810
UNSPSC 7.0901	39121409
UNSPSC 11	39121409
UNSPSC 12.01	39121409
UNSPSC 13.2	39121409

## gniazdo - IC 2,5/ 5-GF-5,08 - 1825158

### Aprobaty

#### Aprobaty

---

#### Aprobaty


CSA / UL Recognized / VDE Gutachten mit Fertigungsüberwachung / cUL Recognized / IECCEB Scheme / EAC / cULus Recognized


---


#### Aprobaty Ex


---

### Szczegóły aprobat

CSA		<a href="http://www.csagroup.org/services/testing-and-certification/certified-product-listing/">http://www.csagroup.org/services/testing-and-certification/certified-product-listing/</a>	13631
	B	D	
Prąd znamionowy IN	10 A	10 A	
Napięcie znamionowe UN	300 V	300 V	


UL Recognized		<a href="http://database.ul.com/cgi-bin/XYV/template/LISEXT/1FRAME/index.htm">http://database.ul.com/cgi-bin/XYV/template/LISEXT/1FRAME/index.htm</a>	FILE E 60425
	B	D	
Prąd znamionowy IN	12 A	10 A	
Napięcie znamionowe UN	250 V	300 V	


VDE Gutachten mit Fertigungsüberwachung		<a href="http://www.vde.com/de/Institut/Online-Service/VDE-gepruefteProdukte/Seiten/Online-Suche.aspx">http://www.vde.com/de/Institut/Online-Service/VDE-gepruefteProdukte/Seiten/Online-Suche.aspx</a>	40004701
Prąd znamionowy IN		12 A	
Napięcie znamionowe UN		250 V	

cUL Recognized		<a href="http://database.ul.com/cgi-bin/XYV/template/LISEXT/1FRAME/index.htm">http://database.ul.com/cgi-bin/XYV/template/LISEXT/1FRAME/index.htm</a>	FILE E 60425
	B	D	
Prąd znamionowy IN	12 A	10 A	
Napięcie znamionowe UN	250 V	300 V	

## gniazdo - IC 2,5/ 5-GF-5,08 - 1825158

### Aprobaty

IECEE CB Scheme		<a href="http://www.iecee.org/">http://www.iecee.org/</a>	DE1-56062-B1B2
Prąd znamionowy IN		12 A	
Napięcie znamionowe UN		250 V	

EAC		B.01742
-----	---	---------

cULus Recognized		<a href="http://database.ul.com/cgi-bin/XYV/template/LISEXT/1FRAME/index.htm">http://database.ul.com/cgi-bin/XYV/template/LISEXT/1FRAME/index.htm</a>
------------------	---	---